

**Жилой дом 200 м<sup>2</sup>.  
Автономное радиаторное отопление.  
Основное оборудование:**



**Газовый котёл Viessmann Vitopend-100W  
(24 кВт.)**



**Стальные панельные радиаторы  
Rommer тип 22 высота 500 мм.**

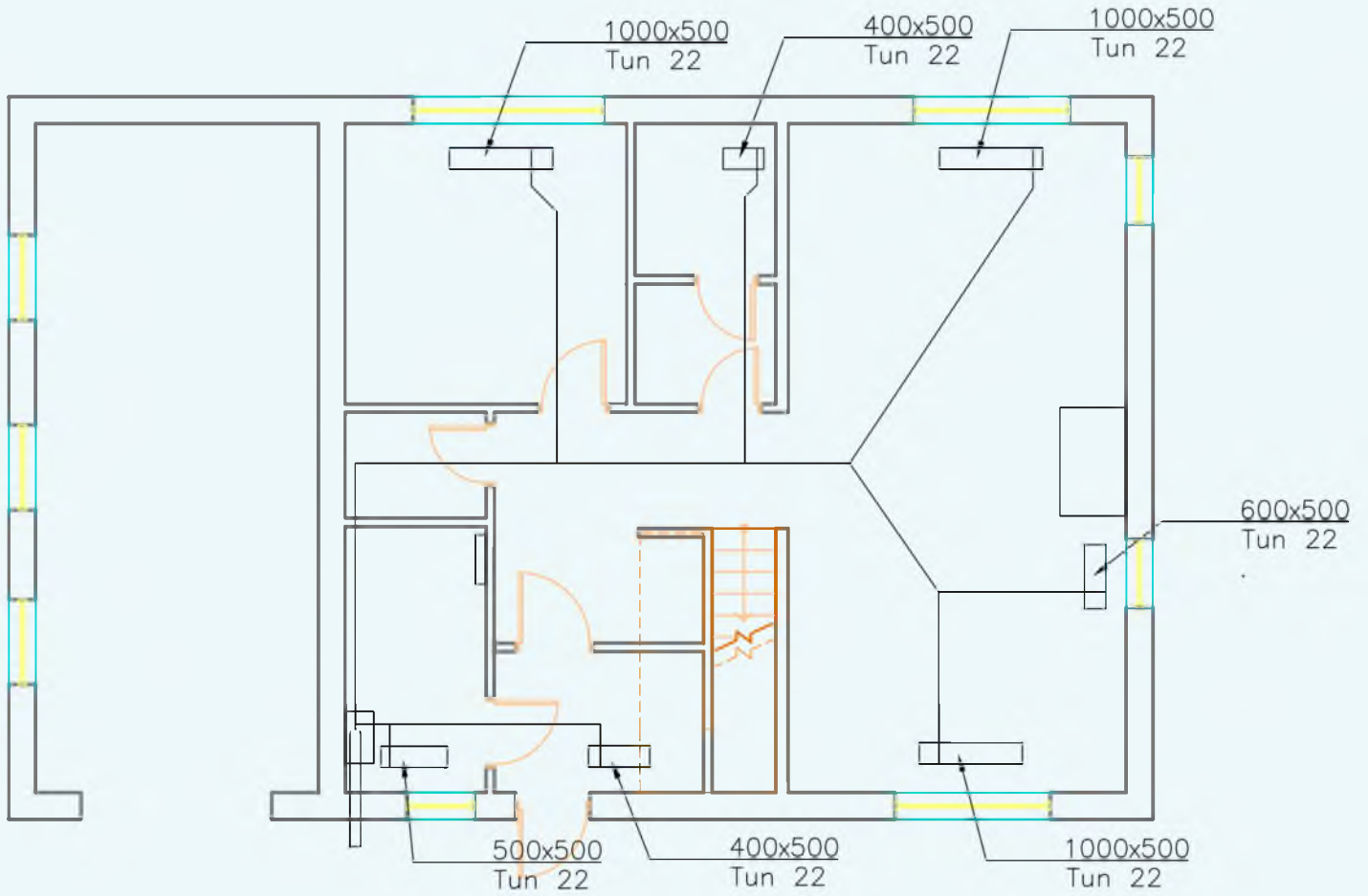


**Полипропиленовые трубы, армированные  
стекловолокном**

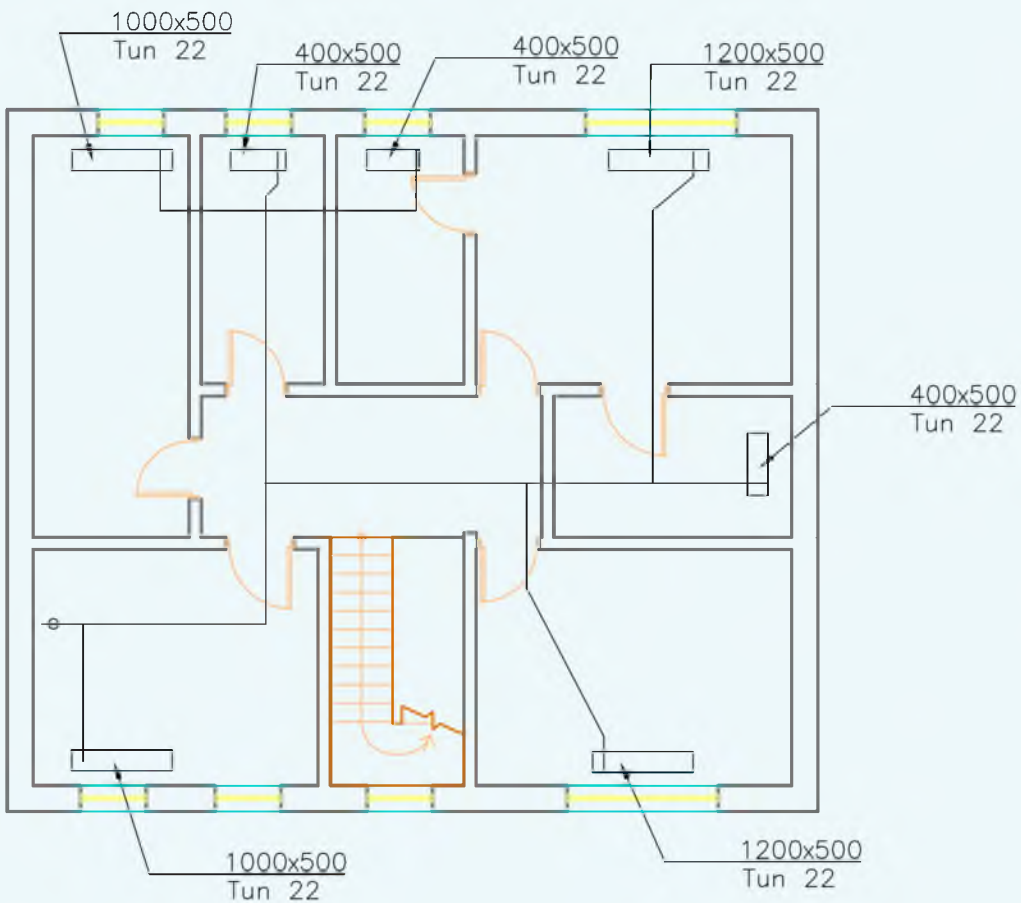
**\*Трубопроводы проложены скрыто в изоляции, в конструкции пола.**

**Общая стоимость системы отопления 275 т.р.**

## Первый этаж



## Второй этаж



## Схема котельной

